

**Österreichs Wirtschaft gut in  
Schwung**

**Ergebnisse des WIFO-Konjunkturtests  
vom Dezember 2016**

**Werner Hölzl, Michael Klien, Gerhard Schwarz**

Wissenschaftliche Assistenz: Eva Jungbauer



## Österreichs Wirtschaft gut in Schwung Ergebnisse des WIFO-Konjunkturtests vom Dezember 2016

Werner Hölzl, Michael Klien, Gerhard Schwarz

Dezember 2016

Österreichisches Institut für Wirtschaftsforschung  
Mit finanzieller Unterstützung der Europäischen Kommission  
Wissenschaftliche Assistenz: Eva Jungbauer

### Inhalt

Die Ergebnisse des WIFO-Konjunkturtests vom Dezember 2016 spiegeln eine gute Konjunktur mit weiterhin positiver Dynamik wider: Der WIFO-Konjunkturklimaindex verbessert sich zum sechsten Mal in Folge und erreicht einen Wert von +10,6 Punkten.

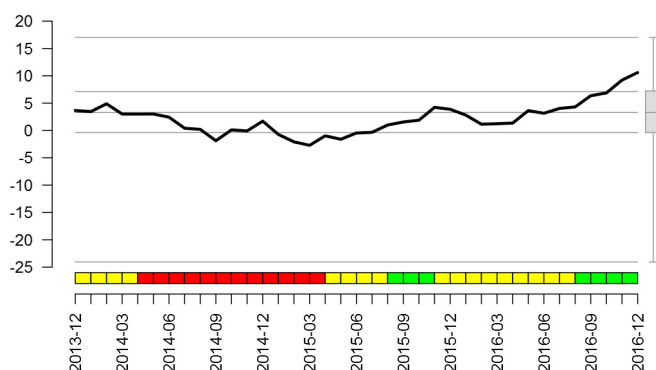
Rückfragen: [Werner.Hoelzl@wifo.ac.at](mailto:Werner.Hoelzl@wifo.ac.at), [Michael.Klien@wifo.ac.at](mailto:Michael.Klien@wifo.ac.at), [Gerhard.Schwarz@wifo.ac.at](mailto:Gerhard.Schwarz@wifo.ac.at), [Eva.Jungbauer@wifo.ac.at](mailto:Eva.Jungbauer@wifo.ac.at)

2016/438/SK/WIFO-Projektnummer: 2216

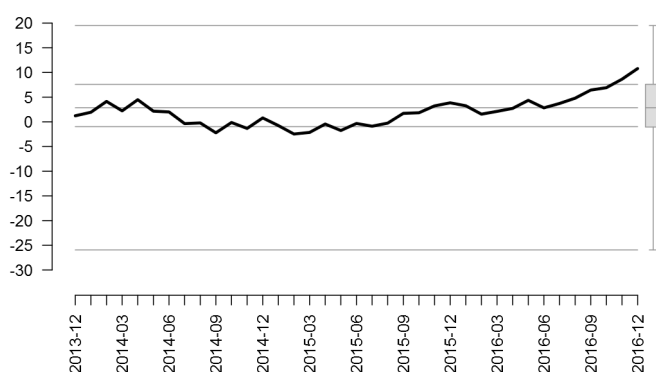
© 2016 Österreichisches Institut für Wirtschaftsforschung • Kostenloser Download: <http://www.wifo.ac.at/www/pubid/59223>

## Österreichs Wirtschaft gut in Schwung

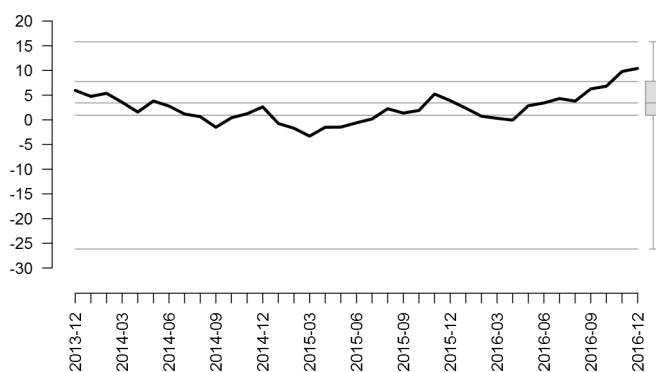
### Konjunkturklima



### Aktuelle Lagebeurteilungen



### Unternehmerische Erwartungen



Die Ergebnisse des WIFO-Konjunkturtests vom Dezember 2016 spiegeln eine gute Konjunktur mit weiterhin positiver Dynamik wider: Der WIFO-Konjunkturklimaindex verbessert sich zum sechsten Mal in Folge und erreicht einen Wert von +10,6 Punkten. Dies bedeutet, die österreichischen Unternehmen schätzen die Konjunktur sehr gut ein. Die WIFO-Konjunkturampel steht – wie schon seit dem Spätsommer – weiterhin auf Grün und signalisiert damit eine weitere Verbesserung der Konjunkturdynamik.

Blickt man auf die beiden Teilindizes des WIFO-Konjunkturklimaindex, so steigt der Index der aktuellen Lagebeurteilungen, der die rezente Entwicklung und die Ist-Situation wiedergibt, auf einem sehr guten Wert von +10,8 Punkten. Auch der Index der unternehmerischen Erwartungen kann im Dezember leicht zulegen und erzielt mit einem Stand von +10,4 Punkten ebenfalls ein sehr gutes Resultat, das zeigt, dass die Unternehmen auch in den nächsten Monaten mit einer weiteren Verbesserung der Konjunktur rechnen.

Sowohl in der Sachgütererzeugung als auch im Bauwesen und im Dienstleistungssektor verbessern sich die sektorbezogenen Konjunkturklimaindizes weiter und fallen jeweils sehr positiv und deutlich überdurchschnittlich aus. Am positivsten fällt der Konjunkturklimaindex im Dienstleistungssektor aus, dicht gefolgt vom Bauwesen und – mit etwas Abstand – der Sachgütererzeugung.

Rückfragen bitte an Mag. Gerhard Schwarz, Tel. (01) 798 26 01/263, [gerhard.schwarz@wifo.ac.at](mailto:gerhard.schwarz@wifo.ac.at); die Ergebnisse des WIFO-Konjunkturtests vom Dezember können auch von der Projekthomepage <http://www.konjunkturtest.at> bezogen werden:

	Juli 2016	Aug. 2016	Sep. 2016	Okt. 2016	Nov. 2016	Dez. 2016	Konjunktur- Beurteilung
<b>Konjunkturklima der Gesamtwirtschaft</b>							
<b>Konjunkturklimaindex</b>	<b>4,0</b>	<b>4,3</b>	<b>6,4</b>	<b>6,9</b>	<b>9,2</b>	<b>10,6</b>	<b>++</b>
Index der aktuellen Lagebeurteilungen	3,7	4,8	6,4	6,9	8,6	10,8	++
Index der unternehmerischen Erwartungen	4,3	3,8	6,3	6,8	9,8	10,4	++
<b>Konjunkturklimaindex der Sektoren</b>							
Sachgütererzeugung	0,4	0,0	4,7	4,5	6,3	7,0	++
Bauwirtschaft	-0,3	1,0	4,3	7,9	8,9	12,1	++
Dienstleistungen	6,9	7,4	7,7	8,0	11,0	12,5	++

# Erläuterungen

**1. Quartil:** 25% der Ergebnisse des Beobachtungszeitraums sind niedriger oder gleich niedrig wie dieser Wert, 75% sind höher.

**3. Quartil:** 25% der Ergebnisse des Beobachtungszeitraums sind höher als dieser Wert, 75% sind niedriger oder gleich.

**Aktuelle Lagebeurteilungen (Index der):** Fasst jene Fragen des WIFO-Konjunkturtests zusammen, die die derzeitige Situation und die rezente Entwicklung der befragten Unternehmen betreffen.

**Beobachtungszeitraum:** Die letzten 180 Monate (15 Jahre), inklusive des aktuellen Monats.

**Indexpunkte:** Die Werte des WIFO-Konjunkturklimaindex und seiner Subindizes (Index der aktuellen Lagebeurteilungen, Index der unternehmerischen Erwartungen) werden in %-Punkten ausgewiesen. Sie geben an, um wie viele %-Punkte die positiven Einschätzungen gegenüber den negativen überwiegen (positiver Indexwert), oder umgekehrt (negativer Indexwert).

**Konjunkturampel:** Charakterisierung der Entwicklung des WIFO Konjunkturklimas anhand eines Markov Regime Switching Models:

- Grün Positive Konjunkturdynamik
- Gelb Konjunkturdynamik weder positiv noch negativ
- Rot Negative Konjunkturdynamik

Nähere Angaben finden Sie in Glocker, C., Hölzl, W., „Bestimmung einer Konjunkturampel für Österreich auf Basis des WIFO-Konjunkturtests“, WIFO-Monatsberichte, 2015, 88(3), S. 175-183, <http://monatsberichte.wifo.ac.at/57854>.

**Konjunktur-Beurteilung:** Beurteilung des Resultats des letzten Erhebungsmonats anhand der Verteilung der Ergebnisse im Beobachtungszeitraum.

- ++ ..... Sehr gute Konjunktursituation
- + ..... Gute Konjunktursituation
- Ø ..... Mittelmäßige Konjunktursituation
- ..... Schwache Konjunktursituation
- ..... Sehr schwache Konjunktursituation

Die Wahrscheinlichkeit für + und - beträgt jeweils 30%, die Wahrscheinlichkeit für ++ und -- beträgt je 15%. Die Wahrscheinlichkeit für Ø beträgt 10%.

**Konjunkturklima(index):** Fasst die Ergebnisse des Index der aktuellen Lagebeurteilungen und der unternehmerischen Erwartungen zusammen und gibt einen Gesamtüberblick über die konjunkturelle Situation, siehe auch Konjunkturtest.

**(WIFO-)Konjunkturtest:** Liefert aussagekräftige Informationen über die aktuellen und künftigen Konjunkturtendenzen der österreichischen Wirtschaft. Er ist eine monatliche Befragung von rund 1.600 österreichischen Unternehmen zur Ihrer rezenten und künftigen Entwicklung bzw. zu ihrer aktuellen Lage. Der WIFO-Konjunkturtest wird seit über 60 Jahren durchgeführt und ist seit 1996 Teil des „Joint Harmonised EU Programme of Consumer and Business Surveys“ der Europäischen Kommission. Die Ergebnisse des Konjunkturtests werden vom WIFO monatlich veröffentlicht und fließen in die Konjunkturprognosen des WIFO sowie in die Beurteilung der aktuellen wirtschaftlichen Lage ein. Sie werden darüber hinaus von der Wissenschaft, der Wirtschaftspolitik (Ministerien, Landesregierungen) und von Interessensvertretungen verwendet. Näheres zum WIFO-Konjunkturtest finden Sie in: Hölzl, W., Schwarz, G., „Der WIFO-Konjunkturtest: Methodik und Prognoseeigenschaften“, WIFO-Monatsberichte, 2014, 87(12), S. 835-850, <http://monatsberichte.wifo.ac.at/50863>.

**KTflash:** Präsentiert frühzeitig Ergebnisse des WIFO-Konjunkturtests unter Verwendung vorläufiger Befragungsergebnisse. Die Abweichung zu den endgültigen Ergebnissen des WIFO-Konjunkturtests liegt durchschnittlich im Bereich von  $\pm 1,0\%$ -Punkten für den WIFO-Konjunkturklimaindex für die österreichische Wirtschaft und seine Subindizes. Für die Indices der einzelnen Sektoren liegt die durchschnittliche Abweichung mit  $\pm 1,5\%$ -Punkten etwas höher.

**Max.:** Größter (bester) im Beobachtungszeitraum gemessener Wert.

**Min.:** Niedrigster (schlechtester) im Beobachtungszeitraum gemessener Wert.

**Median:** Mittlerer im Beobachtungszeitraum gemessener Wert (50% der Werte sind niedriger, 50% sind höher).

**Unternehmerische Erwartungen (Index der):** Fasst jene Fragen des WIFO-Konjunkturtests zusammen, die die Erwartungen der befragten Unternehmen im Hinblick auf die Entwicklung in den kommenden Monaten betreffen.

