

Nandor Nemeth

Neue Preisbasis für die vierteljährliche Volkswirtschaftliche Gesamtrechnung

In Übereinstimmung mit den vom Österreichischen Statistischen Zentralamt publizierten neuen Jahreswerten hat das WIFO die vierteljährliche Volkswirtschaftliche Gesamtrechnung auf die Preisbasis von 1983 (bisher 1976) umgestellt. Die neue Realberechnung erfaßt den Zeitraum von 1976 bis 1988.

Das Österreichische Statistische Zentralamt hat die Volkswirtschaftliche Gesamtrechnung (VGR) auf die Preisbasis von 1983 (bisher 1976) umgestellt und diese Daten kürzlich publiziert¹⁾ Die neue Realberechnung zu Preisen von 1983 umfaßt den Zeitraum von 1976 bis 1988. Für die Jahre 1985 bis 1988 wurden gegenüber der alten Rechnung entsprechend den endgültigen statistischen Daten für Industrie, Gewerbe und Bauwesen Korrekturen vorgenommen. Ferner wurden die Umsatzsteuerstatistik und die revidierte Zahlungsbilanz der Oesterreichischen Nationalbank bei der Neuberechnung berücksichtigt.

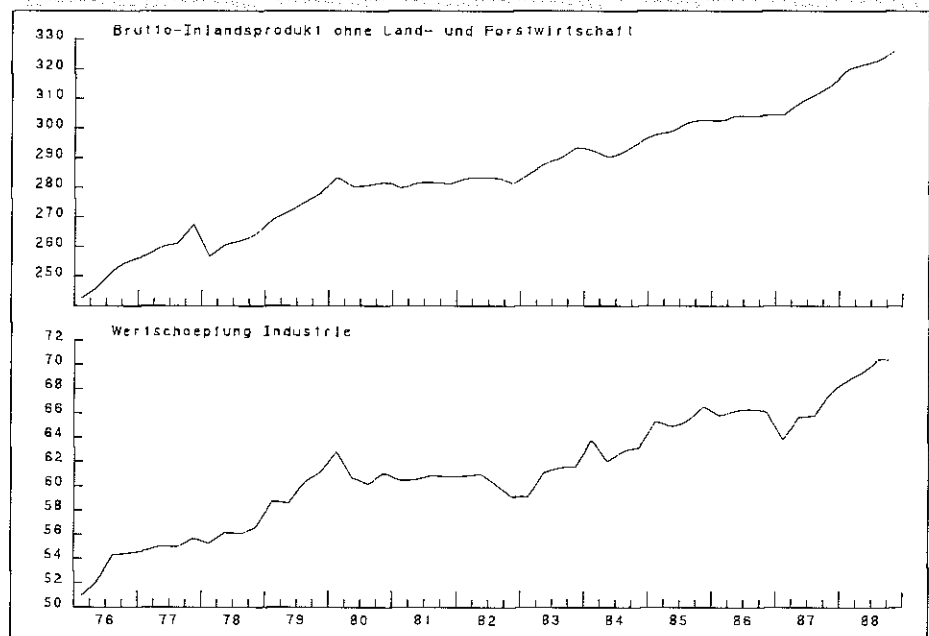
Die Umstellung auf die neue Preisbasis veränderte die Wachstumsraten der VGR-Aggregate über den Gesamtzeitraum nur wenig. Das reale Brutto-Inlandsprodukt wuchs zwischen 1976 und 1988 zu Preisen von 1983 um 29,3% (im Jahresdurchschnitt +2,16%), nach der alten Realrechnung zu Preisen von 1976 um 30,1% (pro Jahr +2,22%). Die Preisbasisumstellung und Neuberechnung hat die Konsistenz zwischen Entstehungs- und Verwendungsrechnung gegenüber der alten Rechnung für mehrere Jahre wesentlich verbessert, die statistische Differenz der VGR (die Diskrepanz zwischen Entstehungs- und Verwendungsrechnung) hat sich verringert

resrechnung, den Zeitraum von 1976 bis 1988. Die Umstellung der realen vierteljährlichen VGR auf Preisbasis 1983 erfolgte, abgesehen von echten Korrekturen, indem die Quartalsverteilung der alten realen Rechnung (Preisbasis 1976) auf die revidierten realen Jahreswerte übertragen wurde. Die aufgrund der Jahreserhebungen korrigierten Ergebnisse der alten Rechnung (Jahres- und Quartalsrechnung) gingen in die neue Rechnung ein. Für Industrie und Gewerbe über-

In Übereinstimmung mit den neuen Jahreswerten hat das WIFO die vierteljährliche VGR ebenfalls auf die Preisbasis 1983 (bisher 1976) umgestellt. Die aktuelle vierteljährliche Realberechnung erfaßt, wie die Jah-

Österreichische Konjunktur
Real (zu Preisen von 1983), saisonbereinigt, in Mrd. S

Abbildung 1



¹⁾ Österreichisches Statistisches Zentralamt „Österreichs Volkseinkommen 1988“ Statistische Nachrichten 1989 (9)

Entstehung des Brutto-Inlandsproduktes

Übersicht 1

	Industrie einschließlich Bergbau	Gewerbe	Energie- und Wasserversorgung	Bauwesen	Handel ¹⁾	Verkehr und Nachrichtenübermittlung	Vermögensverwaltung ²⁾	Sonstige private Dienste	Öffentlicher Dienst	Wertschöpfung ohne Land- und Forstwirtschaft	Land- und Forstwirtschaft	Wertschöpfung der Wirtschaftsbereiche ³⁾	Brutto-Inlandsprodukt
Zu Preisen von 1983 in Mrd. S													
1976 I Quartal	50,32	15,12	9,07	13,43	38,16	12,20	30,37	10,64	33,94	213,24	6,85	220,10	231,10
II Quartal	53,96	16,08	7,19	23,50	39,80	13,29	30,63	10,62	34,21	229,30	7,50	236,79	250,89
III Quartal	54,64	16,43	6,98	29,60	48,30	13,68	30,88	10,61	34,47	245,59	10,50	256,09	271,95
IV Quartal	58,61	17,75	8,64	28,23	45,62	14,04	31,00	10,81	34,50	250,18	13,68	263,86	282,49
Σ 1976	217,53	65,38	31,88	94,76	172,88	53,21	122,88	42,68	137,12	938,31	38,53	976,84	1 036,43
1977 I Quartal	54,00	16,66	9,68	13,75	40,31	13,11	32,35	10,81	35,10	225,78	6,88	232,66	244,49
II Quartal	56,78	17,54	8,30	24,63	41,68	14,01	32,89	10,85	35,29	241,96	7,25	249,22	264,07
III Quartal	54,97	17,59	8,11	30,76	48,70	14,02	33,41	10,89	35,48	253,92	10,05	263,97	280,65
IV Quartal	59,61	19,18	8,88	29,28	49,51	14,48	33,66	11,12	35,57	261,11	12,94	274,04	294,28
Σ 1977	225,36	70,97	34,77	98,42	180,20	55,62	132,31	43,67	141,44	982,77	37,12	1 019,89	1 083,49
1978 I Quartal	54,46	16,21	9,12	14,08	39,32	13,49	33,26	11,19	36,01	227,15	6,89	234,03	244,61
II Quartal	57,82	17,15	7,90	25,08	40,55	14,51	33,74	11,16	36,40	244,31	7,68	251,99	265,23
III Quartal	55,95	17,54	7,73	30,61	47,94	14,90	34,22	11,13	36,80	256,81	11,16	267,98	282,65
IV Quartal	60,73	19,18	9,07	27,32	46,95	15,27	34,46	11,27	36,99	261,24	13,79	275,03	291,64
Σ 1978	228,96	70,08	33,82	97,09	174,76	58,17	135,68	44,75	146,20	989,51	39,52	1 029,03	1 084,13
1979 I Quartal	58,08	17,19	9,74	14,02	42,02	14,02	34,96	11,43	37,36	238,84	7,15	245,99	256,89
II Quartal	60,36	18,02	8,59	24,74	43,52	15,26	35,41	11,35	37,57	254,83	8,26	263,09	276,66
III Quartal	60,38	18,69	8,57	31,28	50,13	15,96	35,96	11,36	37,79	270,11	10,46	280,58	295,32
IV Quartal	65,57	20,37	9,61	28,48	49,49	16,19	36,16	11,56	37,82	275,25	14,45	289,69	306,66
Σ 1979	244,39	74,27	36,51	98,52	185,16	61,43	142,49	45,70	150,54	1 039,03	40,32	1 079,35	1 135,53
1980 I Quartal	62,15	17,90	10,60	14,36	44,06	15,30	37,09	11,98	38,50	251,93	7,61	259,55	270,79
II Quartal	62,60	18,49	9,17	24,76	44,05	16,24	37,66	11,87	38,61	263,44	8,14	271,58	284,82
III Quartal	60,21	19,00	8,81	31,41	51,15	16,76	38,36	11,83	38,71	276,24	11,86	288,10	302,58
IV Quartal	65,42	20,47	10,08	27,61	50,15	16,78	38,54	11,96	38,85	279,88	14,35	294,22	310,47
Σ 1980	250,38	75,86	38,66	98,14	189,41	65,08	151,65	47,64	154,67	1 071,49	41,96	1 113,45	1 168,66
1981 I Quartal	59,79	17,21	10,49	13,52	44,24	15,23	38,14	12,24	39,13	249,98	7,33	257,31	267,14
II Quartal	62,55	18,13	8,85	24,52	45,04	16,40	38,53	12,20	39,59	265,81	8,31	274,12	286,70
III Quartal	61,10	18,62	8,44	29,88	51,82	16,87	39,01	12,18	40,05	277,98	11,22	289,19	302,68
IV Quartal	64,92	19,79	10,44	26,27	50,02	16,98	39,09	12,22	39,97	279,70	13,64	293,35	308,77
Σ 1981	248,36	73,75	38,22	94,19	191,12	65,48	154,77	48,84	158,74	1 073,47	40,50	1 113,97	1 165,29
1982 I Quartal	60,20	18,07	10,71	12,19	44,72	15,57	39,92	12,27	40,00	253,65	7,69	261,34	270,94
II Quartal	63,12	18,96	9,09	22,63	44,89	16,59	40,26	12,21	40,39	268,13	8,70	276,83	289,03
III Quartal	60,27	19,18	8,78	28,35	52,35	16,97	40,69	12,16	40,78	279,52	12,41	291,93	304,93
IV Quartal	63,25	20,29	9,66	25,21	51,26	17,11	40,70	12,19	40,94	280,62	17,24	297,86	312,85
Σ 1982	246,84	76,50	38,24	88,38	193,22	66,24	161,57	48,83	162,11	1 081,92	46,04	1 127,96	1 177,75
1983 I Quartal	58,23	18,35	10,95	11,48	45,63	15,78	41,05	12,48	40,83	254,79	7,56	262,34	271,80
II Quartal	63,13	19,45	9,32	21,83	46,66	16,94	41,43	12,44	41,06	272,26	8,53	280,79	293,26
III Quartal	61,71	19,97	8,59	28,05	54,17	17,49	41,92	12,42	41,34	285,65	12,87	298,52	312,02
IV Quartal	65,78	21,52	10,23	26,09	55,37	17,90	41,92	12,43	41,40	292,53	15,18	307,72	324,15
Σ 1983	248,85	79,29	39,09	87,45	201,83	68,11	166,22	49,77	164,63	1 105,23	44,14	1 149,37	1 201,23
1984 I Quartal	62,75	18,71	10,96	11,34	46,07	16,83	42,46	12,62	41,28	263,02	8,11	271,13	279,51
II Quartal	64,03	19,55	9,15	21,36	46,64	18,05	42,87	12,59	41,56	275,79	9,11	284,90	296,09
III Quartal	62,90	20,06	8,95	27,30	53,83	18,38	43,39	12,58	41,83	289,22	13,53	302,75	314,82
IV Quartal	67,57	21,78	10,63	26,33	54,33	18,63	43,30	12,60	41,94	297,11	15,66	312,77	327,15
Σ 1984	257,25	80,10	39,69	86,33	200,87	71,89	172,02	50,39	166,61	1 125,14	46,41	1 171,55	1 217,57
1985 I Quartal	63,97	19,09	11,73	10,14	47,85	17,07	43,40	13,01	41,98	268,24	8,13	276,37	284,61
II Quartal	66,94	20,24	9,43	21,86	48,37	18,80	43,85	13,00	42,14	284,62	8,72	293,34	304,57
III Quartal	65,19	20,67	9,76	28,70	55,52	19,33	44,39	13,00	42,34	298,91	13,50	312,41	325,02
IV Quartal	71,06	22,67	10,51	26,10	55,21	19,58	44,31	12,99	42,66	305,08	13,85	318,93	333,34
Σ 1985	267,16	82,67	41,43	86,80	206,95	74,78	175,95	52,00	169,12	1 156,85	44,20	1 201,05	1 247,54
1986 I Quartal	64,28	18,98	12,56	10,34	48,81	17,32	44,51	13,28	42,54	272,62	7,79	280,41	288,05
II Quartal	68,26	20,21	10,46	22,45	49,62	19,11	45,03	13,31	42,68	291,12	8,85	299,97	310,73
III Quartal	65,97	20,50	9,13	28,58	55,76	19,36	45,66	13,35	42,91	301,23	12,61	313,85	326,08
IV Quartal	70,50	22,61	10,94	26,40	55,40	19,39	45,49	13,33	43,27	307,32	15,68	322,99	336,92
Σ 1986	269,01	82,30	43,09	87,77	209,59	75,18	180,69	53,27	171,38	1 172,29	44,93	1 217,22	1 261,78
1987 I Quartal	62,29	19,21	13,33	10,38	48,99	17,89	45,92	13,70	43,10	274,81	7,93	282,74	290,25
II Quartal	67,74	20,46	10,78	22,96	50,17	19,82	46,43	13,75	43,17	295,28	9,19	304,47	315,50
III Quartal	65,47	21,07	10,69	29,38	57,25	20,31	47,01	13,83	43,29	308,29	12,84	321,13	333,64
IV Quartal	72,43	23,00	12,05	26,53	57,65	20,52	46,71	13,75	43,66	316,30	15,36	331,66	346,97
Σ 1987	267,93	83,74	46,85	89,25	214,06	78,54	186,07	55,03	173,22	1 194,68	45,32	1 240,00	1 286,36
1988 I Quartal	66,67	20,31	13,25	11,59	52,76	18,51	47,67	14,23	43,38	288,37	8,12	296,49	304,60
II Quartal	71,48	21,53	11,15	24,12	53,27	20,51	48,31	14,27	43,43	308,07	9,10	317,17	328,62
III Quartal	69,93	22,06	10,30	29,83	59,86	21,15	49,14	14,32	43,55	320,15	13,40	333,54	346,11
IV Quartal	75,28	24,19	12,76	27,88	60,62	21,52	48,87	14,30	44,01	329,43	16,49	345,93	360,59
Σ 1988	283,36	88,09	47,46	93,42	226,51	81,69	193,99	57,12	174,37	1 246,02	47,11	1 293,13	1 359,92

¹⁾ Einschließlich Beherbergungs- und Gaststättenwesen. — ²⁾ Banken und Versicherungen Realitätenwesen Rechts- und Wirtschaftsdienste — ³⁾ Vor Abzug der imputierten Bankdienstleistungen und vor Zurechnung der Importabgaben und der Mehrwertsteuer

Verwendung des Brutto-Inlandsproduktes

Übersicht 2

	Privater Konsum	Öffentlicher Konsum	Einschließlich Mehrwertsteuer	Brutto-Anlageinvestitionen			Lagerveränderung und Statistische Differenz	Verfügbares Güter- und Leistungsvolumen	Exporte i w S	Importe i w S	Brutto-Inlandsprodukt
				Ohne Mehrwertsteuer	Ausrüstungen	Bauten					
Zu Preisen von 1983 in Mrd. S											
1976 I Quartal	129,66	46,59	46,65	43,78	20,66	23,13	15,54	238,44	67,28	74,61	231,10
II Quartal	141,50	46,97	68,95	64,41	23,92	40,48	0,49	257,91	75,42	82,44	250,89
III Quartal	149,20	47,32	79,55	74,11	23,11	51,00	- 2,88	273,19	89,57	90,81	271,95
IV Quartal	171,69	47,36	83,39	77,91	29,28	48,63	- 3,39	299,05	75,62	92,19	282,49
Σ 1976	592,05	188,24	278,54	260,21	96,97	163,24	9,76	1.068,59	307,89	340,05	1.036,43
1977 I Quartal	135,48	48,24	49,19	46,27	23,04	23,23	18,15	251,06	74,63	81,19	244,49
II Quartal	147,96	48,50	71,75	67,12	25,51	41,61	3,62	271,83	77,96	85,72	264,07
III Quartal	155,45	48,75	84,89	79,28	27,31	51,97	- 4,43	284,66	93,25	97,26	280,65
IV Quartal	185,42	48,88	86,89	81,33	31,87	49,45	- 5,16	316,03	75,09	96,85	294,28
Σ 1977	624,31	194,37	292,72	274,00	107,73	166,26	12,18	1.123,58	320,93	361,02	1.083,49
1978 I Quartal	137,78	49,45	48,32	45,67	22,16	23,51	10,30	245,86	79,78	81,03	244,61
II Quartal	147,62	50,00	71,67	67,44	25,57	41,86	3,17	272,46	83,48	90,70	265,23
III Quartal	155,62	50,54	81,45	76,48	25,38	51,11	- 7,28	280,32	97,30	94,98	282,65
IV Quartal	174,07	50,80	79,37	74,71	29,10	45,61	- 1,83	302,41	83,89	94,66	291,64
Σ 1978	615,09	200,79	280,81	264,30	102,21	162,09	4,36	1.101,05	344,45	361,37	1.084,13
1979 I Quartal	145,14	51,32	50,84	48,14	24,91	23,23	12,63	259,92	87,11	90,14	256,89
II Quartal	156,05	51,61	73,04	68,83	27,85	40,99	2,87	283,56	93,12	100,02	276,66
III Quartal	160,55	51,89	84,20	79,16	27,34	51,82	- 6,80	289,85	110,82	105,35	295,32
IV Quartal	180,46	51,94	82,56	77,80	30,60	47,19	6,18	321,16	93,56	108,06	306,66
Σ 1979	642,20	206,76	290,66	273,93	110,70	163,23	14,88	1.154,49	384,61	403,57	1.135,53
1980 I Quartal	149,94	52,84	54,27	51,45	27,87	23,58	18,51	275,55	98,17	102,92	270,79
II Quartal	157,11	52,98	74,88	70,63	29,97	40,66	13,19	298,16	94,85	108,19	284,82
III Quartal	163,62	53,13	85,92	80,84	29,25	51,59	- 2,25	300,41	113,33	111,17	302,58
IV Quartal	181,22	53,32	84,26	79,50	34,15	45,35	- 0,27	318,54	98,26	106,32	310,47
Σ 1980	651,89	212,27	299,33	282,42	121,24	161,18	29,18	1.192,66	404,61	428,60	1.168,66
1981 I Quartal	148,63	53,49	53,20	50,44	27,61	22,83	11,24	266,56	100,08	99,50	267,14
II Quartal	160,14	54,12	75,40	71,11	29,71	41,40	0,43	290,09	102,37	105,75	286,70
III Quartal	163,19	54,74	85,53	80,51	30,05	50,46	- 8,27	295,20	117,72	110,24	302,68
IV Quartal	182,01	54,64	81,07	76,46	32,11	44,35	- 3,27	314,45	104,17	109,86	308,77
Σ 1981	653,97	216,99	295,20	278,52	119,48	159,04	0,13	1.166,30	424,34	425,35	1.165,29
1982 I Quartal	151,76	54,77	48,72	46,09	26,23	19,85	7,17	262,43	108,67	100,16	270,94
II Quartal	161,92	55,30	69,29	65,16	28,29	36,87	2,32	288,84	105,21	105,02	289,03
III Quartal	164,34	55,84	78,56	73,67	27,48	46,20	- 5,55	293,19	116,34	104,60	304,93
IV Quartal	183,85	56,06	74,53	70,02	28,94	41,08	- 5,78	308,65	105,57	101,37	312,85
Σ 1982	661,87	221,97	271,10	254,94	110,94	144,01	- 1,84	1.153,11	435,79	411,15	1.177,75
1983 I Quartal	156,99	56,27	45,76	43,20	24,17	19,03	2,64	261,66	107,01	96,87	271,80
II Quartal	169,45	56,59	67,59	63,45	27,25	36,20	- 1,41	292,22	108,30	107,27	293,26
III Quartal	172,49	56,97	78,51	73,48	26,97	46,51	- 7,78	300,19	123,28	111,44	312,02
IV Quartal	195,91	57,06	77,69	72,84	29,59	43,25	0,74	331,40	111,10	118,35	324,15
Σ 1983	694,84	226,89	269,55	252,97	107,98	144,99	- 5,81	1.185,47	449,69	433,93	1.201,23
1984 I Quartal	158,90	56,33	46,77	44,26	25,06	19,20	7,71	269,71	118,72	108,92	279,51
II Quartal	170,31	56,71	69,81	65,73	29,57	36,16	10,14	306,98	110,00	120,90	296,09
III Quartal	173,72	57,10	78,47	73,63	27,41	46,22	- 1,93	307,35	128,67	121,21	314,82
IV Quartal	191,38	57,24	80,19	75,35	30,79	44,57	4,55	333,35	119,68	125,87	327,15
Σ 1984	694,31	227,38	275,24	258,97	112,83	148,15	20,47	1.217,40	477,07	476,90	1.217,57
1985 I Quartal	161,91	57,54	48,61	46,13	28,84	17,30	2,63	270,70	129,57	115,65	284,61
II Quartal	173,54	57,76	72,20	68,00	30,73	37,27	4,78	308,28	126,09	129,80	304,57
III Quartal	179,44	58,04	85,35	80,15	31,21	48,94	1,79	324,61	131,11	130,71	325,02
IV Quartal	195,97	58,46	82,85	77,95	33,43	44,51	3,08	340,36	123,19	130,21	333,34
Σ 1985	710,86	231,80	289,01	272,23	124,21	148,02	12,28	1.243,95	509,96	506,37	1.247,54
1986 I Quartal	163,88	58,50	49,98	47,41	29,44	17,97	7,27	279,63	120,46	112,04	288,05
II Quartal	175,84	58,66	75,66	71,23	32,23	38,99	2,37	312,53	123,91	125,71	310,73
III Quartal	183,96	59,00	87,18	81,86	32,21	49,65	- 3,55	326,58	130,27	130,77	326,08
IV Quartal	198,35	59,49	86,08	80,97	35,12	45,86	3,42	347,35	121,49	131,33	336,92
Σ 1986	722,03	235,65	298,90	281,47	129,00	152,47	9,51	1.266,09	496,13	500,45	1.261,78
1987 I Quartal	165,16	58,86	51,30	48,76	30,17	18,59	10,68	286,01	121,54	117,29	290,25
II Quartal	180,39	58,97	79,10	74,63	33,51	41,13	4,54	322,98	123,79	131,28	315,50
III Quartal	188,54	59,13	88,47	83,20	30,57	52,62	- 5,56	330,59	135,78	132,73	333,64
IV Quartal	209,86	59,63	88,56	83,50	35,97	47,53	4,53	362,58	126,91	142,53	346,97
Σ 1987	743,95	236,59	307,43	290,09	130,22	159,87	14,19	1.302,16	508,02	523,83	1.286,36
1988 I Quartal	174,27	59,26	54,82	52,05	31,05	21,00	16,37	304,72	134,94	135,06	304,60
II Quartal	187,81	59,33	82,87	78,15	34,44	43,71	10,63	340,63	132,75	144,76	328,62
III Quartal	193,48	59,49	94,84	89,26	35,20	54,05	- 4,50	343,31	147,17	144,36	345,11
IV Quartal	210,35	60,11	92,72	87,38	36,86	50,52	11,43	374,62	138,00	152,03	360,59
Σ 1988	765,91	238,19	325,25	306,84	137,55	169,28	33,93	1.363,28	552,86	576,21	1.339,92

Verwendung des Brutto-Inlandsproduktes und Volkseinkommen

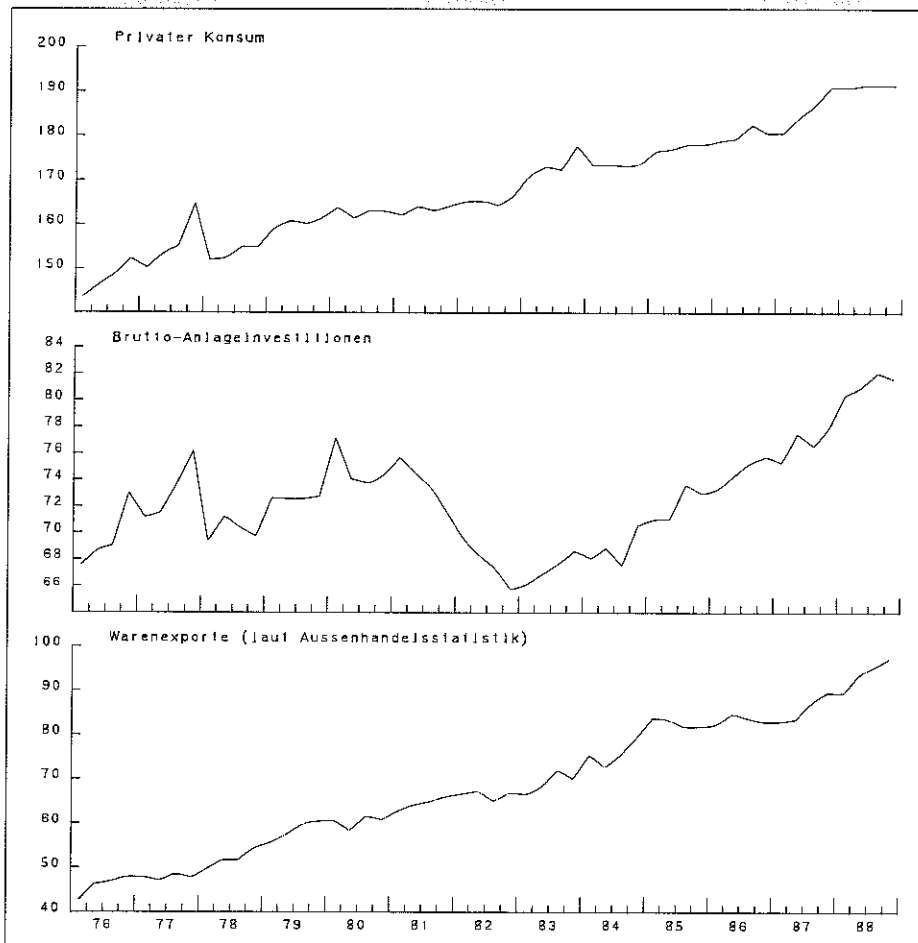
Übersicht 3

	Privater Konsum	Öffentlicher Konsum	Brutto-Anlageinvestitionen				Bauten	Lagerveränderung und Statistische Differenz	Verfügbares Güter- und Leistungsvolumen	Exporte i w S	Importe i w S	Brutto-Inlandsprodukt	Bruttoentgelte für unselbständige Arbeit	Volkseinkommen
			Ein-schließlich Mehrwertsteuer	Ohne Mehrwertsteuer	Aus-rüstungen	Zu laufenden Preisen								
in Mrd S														
1976 I Quartal	88 19	31 67	30 75	29 22	15 38	13 84	14 52	165 13	51 32	54 22	162 23	88 17	115 82	
II Quartal	97 62	30 54	46 88	44 19	18 02	26 18	0 46	175 50	56 53	59 29	172 73	96 81	128 06	
III Quartal	104 60	33 24	54 05	50 75	17 51	33 24	- 2 69	189 18	68 25	65 86	191 58	96 64	145 65	
IV Quartal	119,77	32,34	57,03	53,78	22,11	31,66	- 3,17	205,98	80,19	67,97	198,20	107,85	148,92	
Σ 1976	410 18	127 79	188 71	177 94	73 02	104 92	9 12	735 79	236 29	247 34	724 74	389 47	538 45	
1977 I Quartal	98 22	35 25	35 03	32 96	18 00	14 96	13 60	182 11	59 02	62 55	178 57	98 26	128 63	
II Quartal	108 28	34 11	52 20	48 74	19 91	28 82	2 72	197 30	62 41	66 14	193 57	110 08	142 89	
III Quartal	114 67	35 15	62 06	57 81	21 38	36 43	- 3 32	208 57	73 61	74 24	207 93	105 22	156 10	
IV Quartal	135,69	34,23	63,62	59,45	25,23	34,22	- 3,87	229,67	61,90	75,46	216,12	117,89	158,52	
Σ 1977	456 86	138 74	212 91	198 96	84 52	114 43	9 13	817 65	256 94	278 40	796 19	431 45	586 14	
1978 I Quartal	104 09	39 21	36 59	34 22	18 06	16 17	8 13	188 02	64 96	63 47	189 50	109 59	137 28	
II Quartal	112 52	38 43	55 21	51 40	20 72	30 68	2 51	208 68	67 91	69 84	206 75	119 99	155 00	
III Quartal	119 56	38 43	62 58	58 12	20 37	37 74	- 5 75	214 79	78 09	73 02	219 86	115 28	165 27	
IV Quartal	132,68	38,07	61,21	57,00	23,54	33,46	- 1,44	230,52	69,80	74,10	226,22	127,56	156,04	
Σ 1978	468 85	154 14	215 57	200 74	82 69	118 05	3 45	842 01	280 76	280 43	842 33	472 42	623 59	
1979 I Quartal	114 11	42 94	39 83	37 76	20 97	16 79	10 88	207 76	72 45	71 11	209 10	116 07	152 62	
II Quartal	123 84	40 32	58 45	55 11	23 34	31 77	2 47	225 08	78 70	81 25	222 53	128 05	165 26	
III Quartal	128 95	41 66	67 26	63 25	22 85	40 40	- 5 86	232 01	93 99	88 14	237 86	123 35	180 09	
IV Quartal	144,92	41,04	66,40	62,57	25 63	36,94	5,33	257 59	82,55	91,09	249 05	137 05	184 21	
Σ 1979	511 72	165 96	231 94	218 69	92 79	125 90	12 82	922 44	327 69	331 59	918 54	504 52	682 18	
1980 I Quartal	124 87	46 23	45 33	42 99	24 51	18 49	17 40	233 83	87 45	91 45	229 83	126 83	167 96	
II Quartal	132 61	43 79	64 16	60 50	26 13	34 37	12 41	252 97	86 23	96 73	242 47	137 93	180 32	
III Quartal	139 79	44 87	73 67	69 29	25 54	43 75	- 2 13	256 21	102 08	99 83	258 46	132 96	194 82	
IV Quartal	155,26	43,81	72,30	68,19	29,82	38,37	- 0,25	271,11	90,48	97,65	263 94	147 91	194 38	
Σ 1980	552 53	178 70	255 46	240 97	106 00	134 98	27 43	1 014 12	366 24	385 66	994 70	545 63	737 48	
1981 I Quartal	133 59	50 58	47 21	44 76	25 67	19 09	16 14	247 52	94 09	96 41	245 20	138 60	178 67	
II Quartal	144 94	47 66	68 51	64 54	27 37	37 17	0 61	261 73	96 20	104 18	263 75	150 29	185 65	
III Quartal	149 98	49 02	78 39	73 72	27 97	45 75	- 4 67	272 73	112 37	112 47	272 64	142 32	202 47	
IV Quartal	167,99	47,98	73,83	69,55	29 54	40,01	- 1,84	287 95	101 85	105 41	284 38	157 80	209 60	
Σ 1981	595 50	195 24	267 94	252 57	110 55	142 02	10 24	1 069 93	404 51	418 47	1 055 97	589 01	776 39	
1982 I Quartal	145 52	55 87	46 40	43 92	25 62	18 30	6 89	254 69	107 21	100 40	261 51	145 73	188 92	
II Quartal	156 29	52 17	67 75	63 68	27 32	36 36	2 24	278 44	104 18	104 81	277 81	157 51	203 71	
III Quartal	159 61	53 66	76 66	71 88	26 68	45 20	- 5 76	284 17	114 82	107 11	291 87	147 30	217 34	
IV Quartal	178,77	52,60	72,07	67,69	27,73	39,96	- 6,01	297 43	105 03	100 12	302 34	166 31	223 68	
Σ 1982	640 19	214 30	262 88	247 17	107 35	139 82	- 2 64	1 114 73	431 24	412 44	1 133 53	616 85	833 65	
1983 I Quartal	156 75	58 87	45 10	42 62	24 47	18 14	2 64	263 37	107 61	97 67	273 31	150 01	196 94	
II Quartal	168 66	55 45	68 13	63 93	27 15	36 78	- 1 41	290 83	107 65	105 14	293 33	163 87	215 11	
III Quartal	172 73	56 76	78 94	73 87	27 00	46 87	- 7 78	300 84	121 33	113 05	308 92	156 19	229 46	
IV Quartal	196,70	55,81	77,38	72,55	29 36	43 20	0,74	330 83	113 10	118 07	325 67	172 37	239 98	
Σ 1983	694 84	226 89	269 55	252 97	107 98	144 99	- 5 81	1 185 47	449 69	433 93	1 201 23	642 44	881 49	
1984 I Quartal	167 83	62 01	47 38	44 64	26 06	18 58	7 90	285 12	124 67	112 92	296 87	158 82	215 03	
II Quartal	179 73	59 12	72 27	67 64	30 35	37 29	10 40	320 51	113 97	124 32	310 17	172 68	224 15	
III Quartal	183 36	59 63	81 04	75 57	28 24	47 34	- 1 98	322 06	133 96	128 29	327 72	163 81	241 51	
IV Quartal	202,26	58,00	82,23	76,81	31,42	45,39	4,66	347 15	125 04	130 18	342 01	181 02	249 19	
Σ 1984	733 18	237 76	282 92	264 66	116 07	148 60	20 98	1 274 84	497 64	495 71	1 276 77	676 33	929 88	
1985 I Quartal	177 08	66 47	50 81	48 01	30 95	17 07	2 39	296 75	140 20	127 20	309 75	168 53	223 26	
II Quartal	190 36	62 66	76 45	71 59	32 51	39 08	4 34	333 82	135 83	141 03	328 82	182 88	238 40	
III Quartal	195 49	63 83	90 28	84 30	33 27	51 02	1 63	351 22	141 04	143 06	349 20	174 14	250 18	
IV Quartal	212,60	62,04	86,87	81,25	35,08	46,17	2,80	364 32	132 06	135 52	360 85	191 54	255 26	
Σ 1985	775 53	255 00	304 41	285 15	131 81	153 34	11 16	1 346 11	549 13	546 81	1 348 42	717 09	987 10	
1986 I Quartal	183 36	70 40	53 59	50 63	32 33	18 30	4 06	311 41	130 48	119 81	322 08	178 36	234 49	
II Quartal	196 33	66 05	82 25	77 03	35 00	42 02	1 33	345 96	129 41	128 44	346 92	195 02	253 09	
III Quartal	203 98	68 15	94 59	88 34	35 00	53 34	- 1 99	364 74	136 65	133 63	367 76	186 04	274 33	
IV Quartal	219,50	66,05	92,75	86,78	37,73	49,06	1,92	380 22	126 43	127 92	378 74	201 75	277 43	
Σ 1986	803 17	270 65	323 18	302 78	140 06	162 72	5 32	1 402 33	522 97	509 80	1 415 50	761 17	1 039 34	
1987 I Quartal	185 92	74 03	56 24	53 25	33 87	19 38	10 61	326 80	128 44	117 46	337 79	188 21	244 11	
II Quartal	204 22	68 80	87 87	82 48	37 04	45 44	4 51	385 39	127 48	129 80	363 07	203 45	265 01	
III Quartal	211 35	70 12	98 50	92 12	33 78	58 34	- 5 52	374 45	141 36	133 91	381 90	190 92	284 60	
IV Quartal	233,60	67,49	98 18	92 08	39 73	52 35	4 50	403 77	129 90	138 66	395 01	210 07	289 50	
Σ 1987	835 09	280 44	340 79	319 93	144 42	175 51	14 10	1 470 41	527 18	519 83	1 477 77	792 65	1 083 22	
1988 I Quartal	198 93	75 17	61 35	58 01	35 47	22 55	15 94	351 39	144 28	136 47	359 20	192 09	250 87	
II Quartal	216 04	70 43	94 14	88 29	38 64	49 65	10 35	390 96	139 02	144 63	385 36	210 49	281 67	
III Quartal	220 85	72 65	107 87	100 97	39 65	61 32	- 4 38	396 98	156 55	148 26	405 28	197 53	302 52	
IV Quartal	238,96	70,82	105,76	99 12	41 60	57 52	11 13	426 68	146 91	152 78	420 80	221 75	308 86	
Σ 1988	874 78	289 07	369 12	348 39	155 36	191 04	33 04	1 566 01	586 76	582 14	1 570 64	821 86	1 153 92	

Österreichische Konjunktur

Real (zu Preisen von 1983), saisonbereinigt, in Mrd. S

Abbildung 2



schätzen die früheren (vorläufigen) Berechnungen die Wachstumsraten; das Bauvolumen expandierte hingegen laut Revision stärker als nach der alten Rechnung – vor allem weil die Leistungen von Bautischlern, Bau-schlossern und technischen Diensten (Architekten, Planungsbüros) kräftig (und stärker als die institutionelle Bauwirtschaft) wuchsen

Nach drei Jahren der Stagnation erholte sich die österreichische Wirtschaft im Laufe des Jahres 1983. Die zunehmende Auslandsnachfrage und die kräftige Steigerung des privaten

Konsums infolge der Ankündigung von Steueränderungen (Anhebung aller Mehrwertsteuersätze) verstärkten

Verlauf der Konjunktur in den achtziger Jahren

die Konjunktur in der zweiten Jahreshälfte 1983. Die dynamische Entwicklung der Warenexporte, ein kräftiger Lageraufbau und die ausgeprägte Belebung der Ausrüstungsinvestitionen waren die Hauptstützen des Wirtschaftswachstums im 1. Halbjahr

1984, in dem die Industrieproduktion ihren ersten Höhepunkt der Aufschwungphase erreichte. In der letzten Periode des drei Jahre anhaltenden Konjunkturaufschwunges expandierten nicht nur die Ausrüstungs-, sondern auch die Bauinvestitionen, und die Investitionskonjunktur erreichte ihren Höhepunkt im III. Quartal 1985. Infolge der kräftigen Steigerung der Produktion von fertigen Investitionsgütern und langlebigen Konsumgütern durchlief die Industriekonjunktur den letzten Höhepunkt dieser Aufschwungsperiode im IV. Quartal 1985.

Ein heftiger Rückgang der Exporte schwächte 1986 das Wirtschaftswachstum. Die Industrieproduktion stagnierte, der nur mäßig wachsende private Konsum und die Brutto-Anlageinvestitionen stützten die österreichische Konjunktur. Diese Phase hielt bis zum I. Quartal 1987 an, als die Industrieproduktion auf ihren Tiefpunkt sank. Nach diesem tiefen Einbruch erholte sich die Wirtschaft im Laufe des Jahres allmählich. Im II. Quartal belebten sich der private Konsum und die Brutto-Anlageinvestitionen, die ausländische Nachfrage blieb hingegen schwach. Im 2. Halbjahr wuchsen der Warenexport und der private Konsum kräftig und bewirkten eine leichte Beschleunigung des Wirtschaftswachstums.

Dank der lebhaften Auslands- und Inlandsnachfrage expandierte die österreichische Wirtschaft 1988 kräftig und erzielte die höchste Zuwachsrate seit 1979. Wachstumsimpulse gingen im 1. Halbjahr vor allem von der Auslandsnachfrage und von den Bauinvestitionen aus. Die Belebung der internationalen Grundstoffnachfrage ermöglichte eine kräftige Steigerung der Industrieproduktion. Im 2. Halbjahr expandierten die Ausrüstungsinvestitionen und stützten gemeinsam mit der dynamischen Exportentwicklung die Konjunktur.